

あなたの開発に寄り添う ベストパートナー

私たちはお客様の技術開発の最適化を実現します





TOP MESSAGE

カーボンニュートラルがグローバルで叫ばれ、スマートシティ、DX、CASEと大変革の社会において、より効率的で迅速な商品開発へのお客様のニーズは更に多く、大きく、速いスピードで変化しています。トヨタテクニカルディベロップメント(TTDC)には、トヨタの車づくりで培ったノウハウがあります。

お客様のもっといい商品開発、新たな価値創出のために、最先端の情報&技術をキャッチし、組み合わせることにより、ベストな開発環境の構築をIP(知的財産)事業と計測シミュレーション事業で支援します。開発という"惑星"に、酸素を送り、水をつくる。ときに降ってくる隕石から守る。

TTDCがめざすのは、さながら、地球における大気圏のような存在です。そして、この技術・知見は、クルマ開発にとどまらず、モビリティ、ロボティクス、街づくり等に活かされます。

「もっと豊かでサステナブルな社会づくり」に貢献できるよう、わたしたちTTDCは高い専門力を研鑽しながら、well-beingな未来への先導に尽力して参ります。

代表取締役社長執行役員 **香川 佳之**

会社概要

社名	トヨタテクニカルディベロップメント株式会社
本社	〒470-0334 愛知県豊田市花本町井前1番地9
TEL	0565-46-7500(代)
設立	2006年4月1日
代表者	代表取締役社長執行役員 香川 佳之
資本金	5.5億円
出資比率	トヨタ自動車株式会社 100%出資
主要取引先	トヨタ自動車株式会社 他
取引銀行	三井住友銀行



事業内容

IP(知的財産)事業

- 調査・技術動向解析
- 外国出願・権利化(特許・意匠・商標)
- 翻訳・通訳

計測シミュレーション事業

- 計測機器・装置の開発/製作
- 装置・設備の企画/計画立案
- モデルベース開発ソリューションの提案/提供
- 計測機器の校正/検査/修理
- 次世代事業の開発支援

企業理念

新しい価値づくりに向けて、私たちは進化し続けます。



TTDCフィロソフィー

TTDC全員の共通とする確固たる柱(ところ)として、TTDCフィロソフィーを策定しました。TTDC全員が成長し続け、「もっと豊かな社会づくり」に貢献できるよう、高い専門力を研鑽しながら、愛ある未来への先導に尽力していきます。

基本理念

新たな価値創出を牽引する 専門家集団として 豊かな社会づくりに貢献する

- TTDCはチャレンジを続ける「専門家集団」としてそのノウハウを活かしお客様の商品の価値がより高いものになるよう開発を牽引する存在であり続けることで豊かな社会づくりに貢献します

社会から信頼される 良き企業市民となる

- TTDCは 地域において一市民でありより良い企業活動を通じて 社会の信頼と期待に応えます

従業員の幸福を追求し 進化し続ける会社を目指す

- TTDCは「人」が財産の会社であり 従業員の多様性を認め合い「従業員の幸せ」を重んじます
- 従業員の能力が十分に発揮されることで 進化し続ける会社であり続けます

行動指針

1. プロとして 現地現物に徹する

私たちは、世界に通用する高い専門知識・技術・技能を持つプロとして愚直に現地現物に徹します。

2. 自己を磨き チーム力を高める

私たちは、自らの能力を専門領域にとどまらず 幅広く研鑽し感性豊かにするとともに 相手の気持ちになって チームのスキルを高めます。

3. クイック&コンパクトを追及する

私たちは、即断・即決・即実行を実践します。

4. 常に新価値に挑戦する

私たちは、常に高い志を持ち失敗を恐れず 新たな価値創造に挑戦します。

5. 誠実に行動する

私たちは、相手に対して尊敬の念を持ち 自らの行動に責任を持ちます。

6. お客様視点に立って 信頼される仕事をする

私たちは、自分以外の誰かのために 親身になって行動します。

企業理念

TTDCのミッション

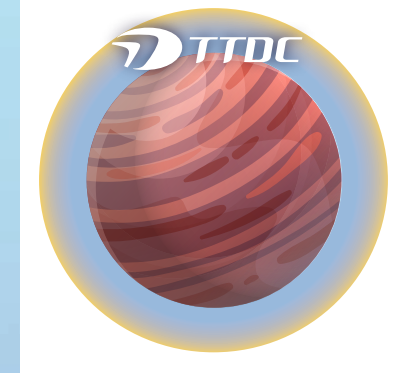
開発惑星を育む大気圏の存在となる

最先端の情報&技術による統合ソリューションを駆使し、お客様の商品開発にベストな環境を構築



IP(知的財産)事業

自動車関連の開発動向を先読みして知財情報、法知識、語学をコアに次なる開発活動を牽引



計測シミュレーション事業

次世代の商品開発に先回りした計測環境とシミュレーション技術でデジタル開発を牽引



Vision 2030

統合ソリューションを駆使して世界で闘うエンジニア集団となる

TTDCの強みである「専門家として様々な情報やモノ・コトを組み合わせながらインテグレートする力」を最大限に発揮・進化させ世界をフィールドとしてお客様の課題を解決するエンジニア集団となります。

長期経営方針

お客様の“開発惑星”を育み、社会と地球環境の持続成長へ貢献しながら、Vision 2030を達成するTTDCへ

開発惑星を育てている

マーケットイン …… 開発惑星がずっと輝き続けるために、顧客との価値共創を実現します

新規開拓 …… 新たな業界・多くの国の開発惑星とつながります

社会とともに生きている

SDGs …… SDGsの実践企業として、模範的な存在になります

世界に認められる会社へ

優位性 …… 『統合ソリューションならTTDC』と言われる“優位性”を備えます

発信力 …… 世界に先駆けた提案をわたしたちから発信します

魅力ある会社 …… 従業員の多様性が活かされ、イキイキと動き続けられる会社であり続けます

中期経営計画『CHART2025』

世の中が大きく変わる中、より先を照らし、お客様の開発を牽引していけるように変革していきます



～ 込められた想い～ CHART 2025

CHALLENGE(挑戦して)
Resilience(折れずに)
Transformation(変革する)
ための航海を導くCHART=海図

「もっと豊かでサステナブルな社会づくり」の開発を最先端の技術で支援

トヨタの車づくりで培ったノウハウのもと、お客様のもっといい商品開発・新たな価値創出のために、最先端の情報&技術をキャッチし組み合わせることによって、ベストな開発環境の構築をIP(知的財産)事業と計測シミュレーション事業で支援します。



開発要素技術の先取で 開発プロセスを提案

自動運転開発、SmartCity仮想環境、AirMobility評価手法、Society5.0に向けたトレンドの技術開発(AI、MBD、制御)を産学共同で推進し、DX環境を提案します。

バーチャルとリアルを融合する技術で ベストな開発環境の構築を実現する 統合ソリューション



国際標準に準じた 国内No.1の校正サービス

国際的な品質強化の動きが、計測器管理の厳格化を加速。JCSS校正10区分・ASNITE校正2区分という広範囲を対象。高品質・短納期の校正サービスを提供します。



ニーズにマッチした xILS開発環境を提供・構築

物理モデルの開発から評価シナリオの自動生成、開発フェーズに合ったxILS環境構築までMBDの総合エンジニアリングで開発の変革を推進します。



AI・クラウド活用技術で 開発効率の向上

評価で取得する全てのデータに価値を付加し、クラウド活用技術で全ユーザーの意思決定を支援。フルデジタルの開発環境を提供し、開発プロセスの抜本的改革を牽引します。



導入から運用まで 現場を支える 実験設備コンサルタント

評価環境の導入相談から構築実務、導入後の設備活用まで、一貫通貫の実験設備コンサルタントサービス。お客様が商品開発に集中できるよう支援します。



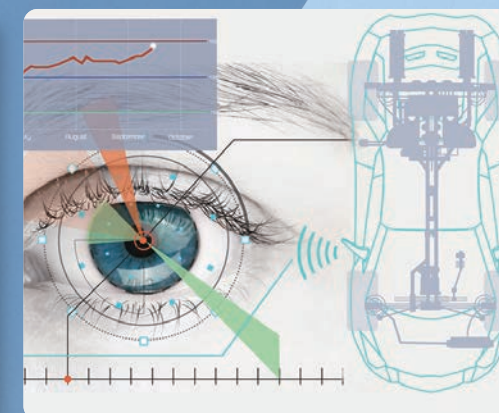
データサイエンス

特許をはじめとした技術情報や、実際に“はかる”ことで得られる様々なデータを、AIを活用して分析し、開発対象の特性・性能の予測や、異常・故障を検知するソリューションを実現します。



高度な同期・大容量データを 高速処理

クルマからヒト・周辺環境に至るリアルデータの計測・解析同時実行。遠隔地とも手元で結果を共有し、開発スピードを向上します。



小型化・無線化技術で 様々な“はかる”見える化

国内最小クラスかつ独自テレメータ技術によって低干渉を実現し、信頼性の高いデータを提供することでCAEやシミュレーションの精度向上に貢献します。



調査・解析

製品開発に向けて、膨大な技術情報を収集し、競合他社の技術動向が見える化。他社をリードできる事業戦略の立案を支援します。



企業知財支援・ 国内外権利化支援・ 教育・知財事務

企業知財の経験があるスタッフ、弁理士が知財活動全般を支援。お客様の方針に応える権利化を世界190カ国で展開します。



翻訳・通訳・多言語

ネイティブや工業英検1級有資格者をはじめとした、技術・特許翻訳のプロが、お客様に寄り添って翻訳・通訳。対応言語は30言語以上に対応します。



わたしたちは「新たな価値創出を牽引する専門家集団として豊かな社会づくりに貢献する」との企業理念に基づき、当事者として環境・社会問題に真正面から向きあい、もっと豊かで幸せな地球・社会を未来世代へ繋ぐために力を尽くします。

知恵と技術で未来を拓く

統合ソリューションでお客様の技術開発を育み、豊かな社会づくりに貢献します

- 知財情報、法知識、語学をコアに自動車関連の開発動向を先読み
- 計測環境とシミュレーション技術で次世代の商品開発を先回り



地球環境への責務

地球環境を守り、未来世代に繋ぐための取り組みを行うことにより、企業としての社会的責務を果たします

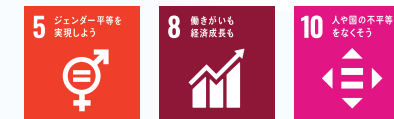
- 再生可能エネルギー由来の電力への切り替え
- カーボンニュートラルな都市ガスへの切り替え
- ペーパーレスの推進
- 食堂でサステナブル・シーフードメニューの提供



多様な人財の活躍

多様性を尊重し、従業員一人ひとりが能力を発揮しイキイキと働ける環境をつくります

- 女性の活躍推進
- 育児・介護支援
- ライフ・ワークの両得な働き方
- 健康経営への取り組み



地域・社会とともに

地域・社会の一員として、健全で豊かな社会の実現とその持続的発展を目指します

- 地域・福祉への貢献活動
- 交通安全活動
- 寄付・寄贈活動



信頼される企業へ

ガバナンスの強化と、倫理的行動の徹底により社会からの信頼維持に努めます

- ステークホルダーへの責任宣言
- 情報セキュリティへの対応
- サステナブル調達への取り組み





SDGsの取り組み

サステナブルな社会の実現のため、SDGsの精神および価値を理解し、風土、マインド醸成とともに、地球・世界・社会に貢献できる新しい価値の創造を推進します。

SDGsの精神および価値を理解し、より良い未来への貢献を目指しています

私たちはトヨタグループの豊田綱領「産業報国(世のため人のために貢献する)」の精神のもと、基本理念である「豊かな社会づくりに貢献する」事業活動を目指しています。持続可能な社会を実現するためには国、企業、人の地球上のすべてが当事者である認識を持ち、まずは世界で起きている課題に**気づく**、そしてどうしたら良いかを**考え**、より良くなる方向に**変える**を実践し、事業を通じた貢献に向けて一人ひとりが「自分ごと」として取り組んでいきます。



TTDCのSDGsの歩み

2020年度から全員でスタート

一人ひとりが当事者となり持続可能な未来づくりの一步として、「気づく」ことからスタート。全員でSDGsの意義・基礎知識を学び、地球に起こっている環境・社会問題に目を向けながらSDGsの理解を深めています。

2021年度 2年目の取り組み

目標はみんなでSDGsの自分ごと化。みんなが当事者となる“プラスチックごみ問題”をテーマに**気づく・考える・変える**でプラスチックごみを減らすことに全社で挑戦し、少しでも良い未来のために実践。社会課題への意識が高まり、行動が変わるきっかけとなりました。

STEP 01
トップメッセージ動画を配信
SDGsの意義を理解

STEP 01
気づく
映画「マイクロプラスチック・ストーリー」を全員でオンライン視聴

STEP 02
e-Learningを実施
SDGsの概要を理解

STEP 02
考える
どんなプラスチックごみが減らせるか各自で検討

STEP 03
SDGsコンテンツ配信&社内イベント
SDGs17目標ごとの地球規模の課題や取り組み事例を知ってクイズに挑戦!個別で実践しているSDGsの取り組みを募集し、「私のSDGsナイスなSDGs実践者」を表彰

STEP 03
変える
各自でペットボトル、レジ袋、ストローなどのごみ削減を実践

STEP 04
みんなでSDGsバッジ着用
SDGsに賛同し、これから取り組んでいくことをバッジで意思表示!

STEP 04
結果発表
1か月間 全社362名が参加
合計約88kg
プラスチックごみを削減

2021年11月、とよたSDGsパートナーに登録

豊田市が目指すSDGsの達成、持続可能なまちの実現に向けて、地域社会に貢献できる取り組みを進めていきます。



※とよたSDGsパートナーとは
豊田市と共に地域課題の解決に向け連携し持続可能な取り組みや活動を推進するとともに、SDGsの普及啓発を図ることを目的としています。

社会課題への挑戦

私たちは環境変化を先取りし、社会課題を解決するために新事業創出を積極的に推進していきます。

多様なつながりを大切に、新しい価値への創造にチャレンジしていきます。そして、社会に大きく貢献する会社を目指します。



社外からの評価(認定・表彰)

私たちの様々なサステナビリティの取り組みが、社外の組織・団体から評価されました。



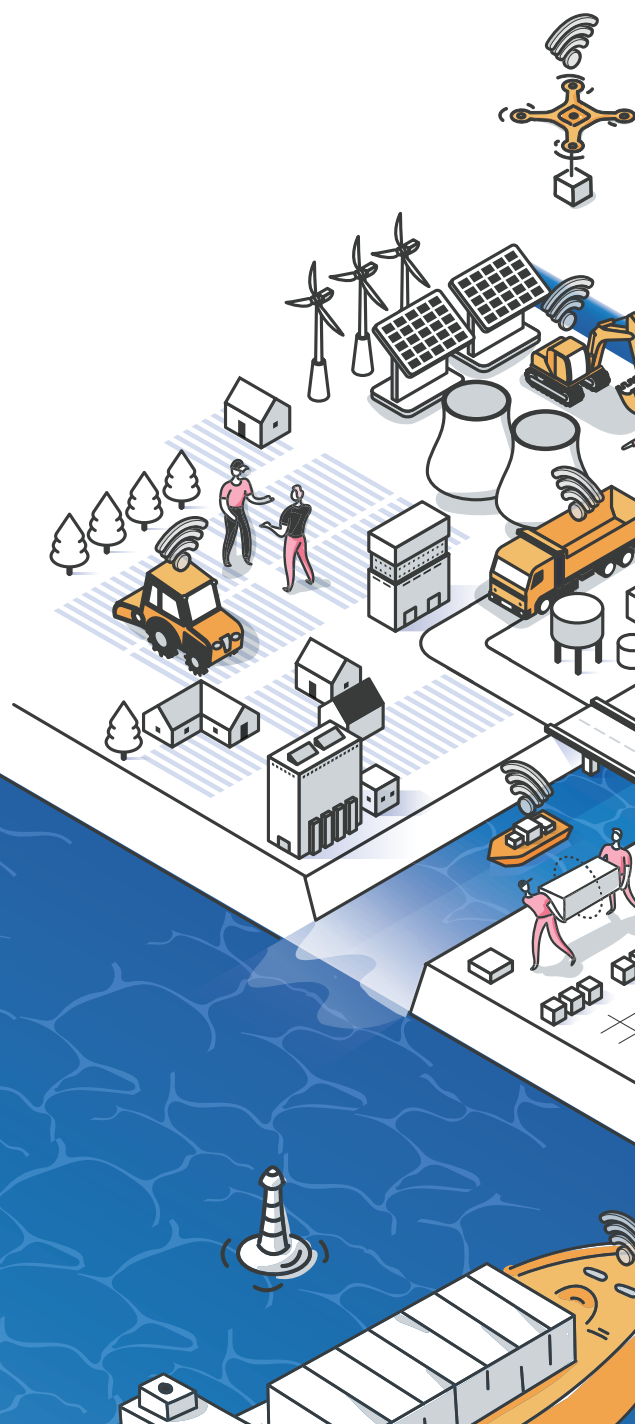


トヨタテクノカルティベロップメント株式会社

〒470-0334 愛知県豊田市花本町井前1番地9

TEL:0565-46-7500(代)

<https://www.toyota-td.jp/>



**UD
FONT**
by MORISAWA

見やすいユニバーサル
デザインフォントを採用
しています。



この製品は、適切に管理されたFSC®
認証林、再生資源およびその他の
管理された供給源からの原材料で
作られています。



環境に配慮した植物油
インキを使用しています。



有害物質を含む湿し水
を使用しない、水なし
印刷方式にて印刷して
います。